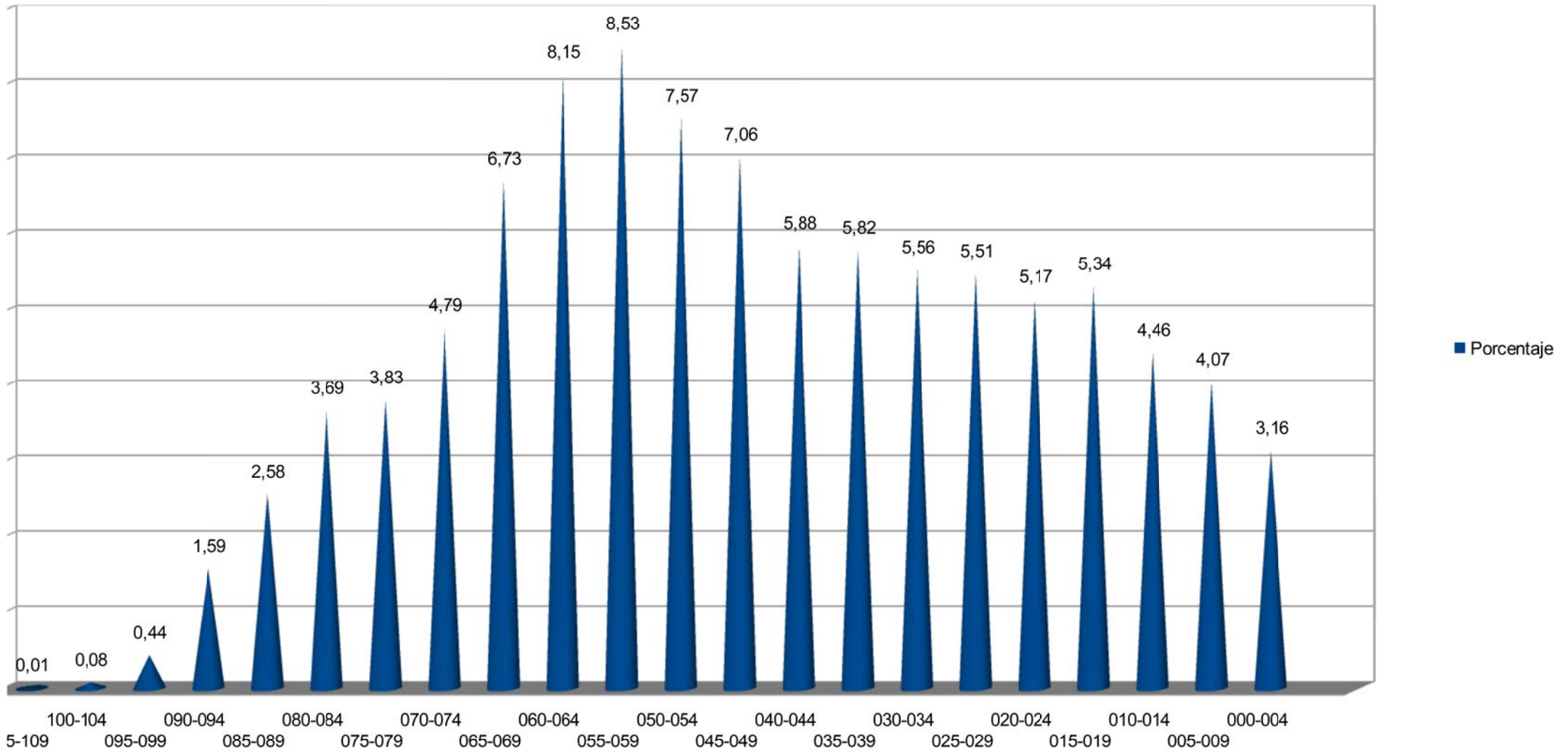


Pirámide de edad por tramos de 5 años a fecha 22 de octubre de 2025





## Pirámide de edad

Fecha 22-10-2025

Hora 09:24

Página 1 de 1

Tramos Años	Tramos Edad	Habitantes	Porcentaje
1920-1916	105-109	2	0,01%
1925-1921	100-104	17	0,08%
1930-1926	095-099	96	0,44%
1935-1931	090-094	350	1,59%
1940-1936	085-089	567	2,58%
1945-1941	080-084	811	3,69%
1950-1946	075-079	841	3,83%
1955-1951	070-074	1.052	4,79%
1960-1956	065-069	1.480	6,73%
1965-1961	060-064	1.792	8,15%
1970-1966	055-059	1.874	8,53%
1975-1971	050-054	1.663	7,57%
1980-1976	045-049	1.551	7,06%
1985-1981	040-044	1.293	5,88%
1990-1986	035-039	1.280	5,82%
1995-1991	030-034	1.221	5,56%
2000-1996	025-029	1.210	5,51%
2005-2001	020-024	1.137	5,17%
2010-2006	015-019	1.173	5,34%
2015-2011	010-014	980	4,46%
2020-2016	005-009	894	4,07%
2025-2021	000-004	694	3,16%
<b>Total Habitantes</b>		<b>21.978</b>	<b>100%</b>