

El transporte

Viajeros, caminos y mercancías



Centro
de la Imagen

EXPOSICIÓN
08 / 2025





**La revolución del
transporte en Priego de
Córdoba, vista desde el
prisma de la fotografía.**



Centro
de la Imagen



Centro
de la Imagen

Durante la primera mitad del siglo XX la movilidad tanto de personas como de mercancías experimentó una auténtica revolución.



Centro
de la Imagen







Si hasta entonces animales como el caballo o el burro de carga eran los métodos que conocían nuestras calles, todo cambió en pocas décadas.



Centro
de la Imagen



Priego de Córdoba vio cómo el trazado sinuoso de sus carreteras y caminos comenzaba a poblarse de diligencias y de los primeros vehículos a motor, hecho que provocó un aumento sin precedentes del trasiego de viajeros curiosos, mercancías y trabajadores.



Centro
de la Imagen





Centro de la Imagen

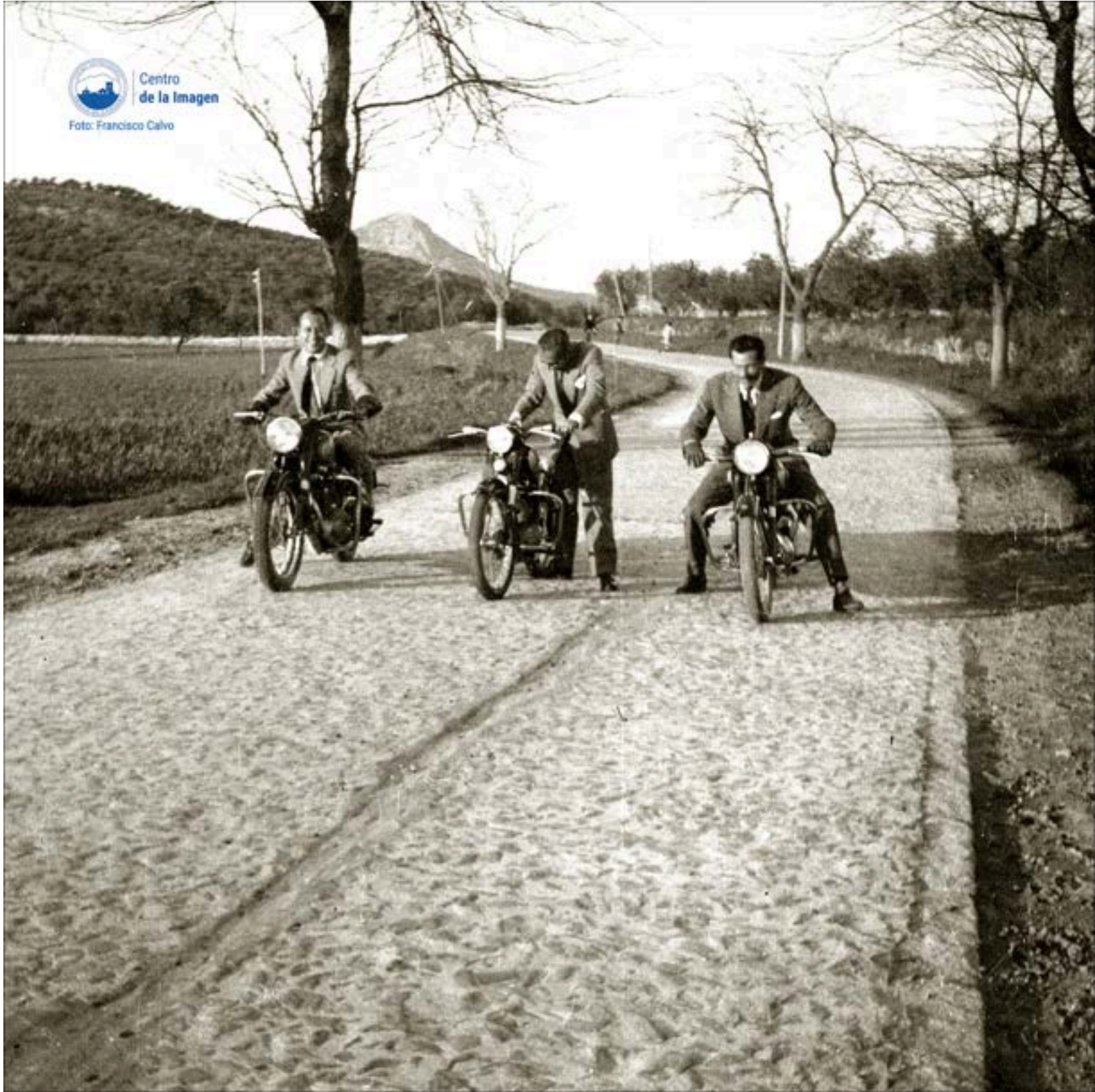


Mientras tanto, y dado que la fotografía seguía su propio avance en paralelo, aquel cambio de paradigma quedó inmortalizado para la posteridad y puede apreciarse en esta exposición del Centro de la Imagen de Priego de Córdoba.



Centro
de la Imagen






Centro
de la Imagen

Así, encontramos los primeros pasos de las empresas de transporte de la localidad y los anuncios del año 1915 en el periódico local Patria Chica de esas nuevas compañías, donde compartían páginas con las breves noticias sobre la llegada o salida de viajeros.

Compañía General de Automóviles

DE CALAF A SED DE URGEL, PUIGCERDA, RIBAS Y RIPOLL

La más importante de España, explota más de mil quinientos kilómetros de recorrido, en Cataluña, Murcia, Almería, Granada, Jaén y Córdoba



LINEA DE PRIGO A CABRA

COCHES DE LUJO EN TODAS LAS LINEAS

LA MAYOR PROPAGANDA DE ESTA EMPRESA, ES LA COMODIDAD DE LOS PASAJEROS, Y LA REGULARIDAD EN SUS SERVICIOS

Para los días 1, 2, 3 y 4, Poría en Prigo se establecerán servicios extraordinarios entre Cabra y esta última población.

LA UNION

Automóviles correos desde Alcalá la Real a Priego, Alcaudete y Granada enlazando con los trenes en Pinos-Puente



SERVICIO DIARIO

HORARIO OFICIAL

Salida de Alcaudete a las	11
Llegada a Alcalá la Real	13
Salida de Alcalá la Real	14
Llegada a Pinos-Puente	16
Salida de Pinos-Puente	9
Llegada a Alcalá la Real	11
Salida de Alcalá la Real	2
Llegada a Alcaudete (estación)	4

En Alcalá la Real saldrá desde 1.º de Septiembre el automóvil que saldrá de Priego a las 10 para llegar a Alcalá a las 12 y regresar a Priego a las 4 en viaje diario de ida y vuelta.—Esta Empresa tiene adjudicado su público en el servicio del correo entre estas últimas poblaciones y tiene otro en estudio para los propietarios de Priego que posean buses en dicho trayecto.

El Gerente,
Francisco Sierra Montañés

PRECIOS DE LOS BILLETES

	CLASES	
	1.ª	2.ª
Priego a Alcalá y viceversa	7—	6—
Priego a Almedinilla	2.50	2.00
Almedinilla a Alcalá	5—	4.25
Alcalá a estación Alcaudete	7—	6—
Alcalá a Alcaudete (Pueblo)	6.50	5.50
Alcalá a Castillo (empalme)	2—	1.50
Castillo a Ventas Carrizal	1.75	1.50
Ventas Carrizal a Alcaudete (Pueblo)	3—	2.75
Alcaudete a su estación	1.25	1—
Alcalá a Pinos y su estación	7.50	6.50
Pinos a Granada	2.50	2—
Alcalá a Puerto-Lope	4.25	3.75
Puerto-Lope a Pinos-Puente	2.75	2.25
Alcalá a Granada y viceversa	9.50	8.50
BILLETES DIRECTOS		
Pinos a estación Alcaudete y viceversa	14—	12.50
Granada	16—	14.50
Priego	14—	12.50
De Pinos a su Estación		0.50

© Biblioteca Nacional de España

Viajeros

El día 15 tuvimos el gusto de saludar en ésta, al reputado Odontólogo Dr. F. Dalbión que como tenía anunciado ha abierto al público su Consultorio en la fonda »El Comercio» hasta el día 23, que regresa a Cabra donde tiene su residencia.



Procedente de Puente-Genil, ha llegado a ésta, doña Trinidad Cabello, madre de nuestro Director, que viene a pasar una temporada con la familia.



Del mismo punto y con igual objeto ha venido doña Dolores Baena, madre del Administrador de este Seminario.

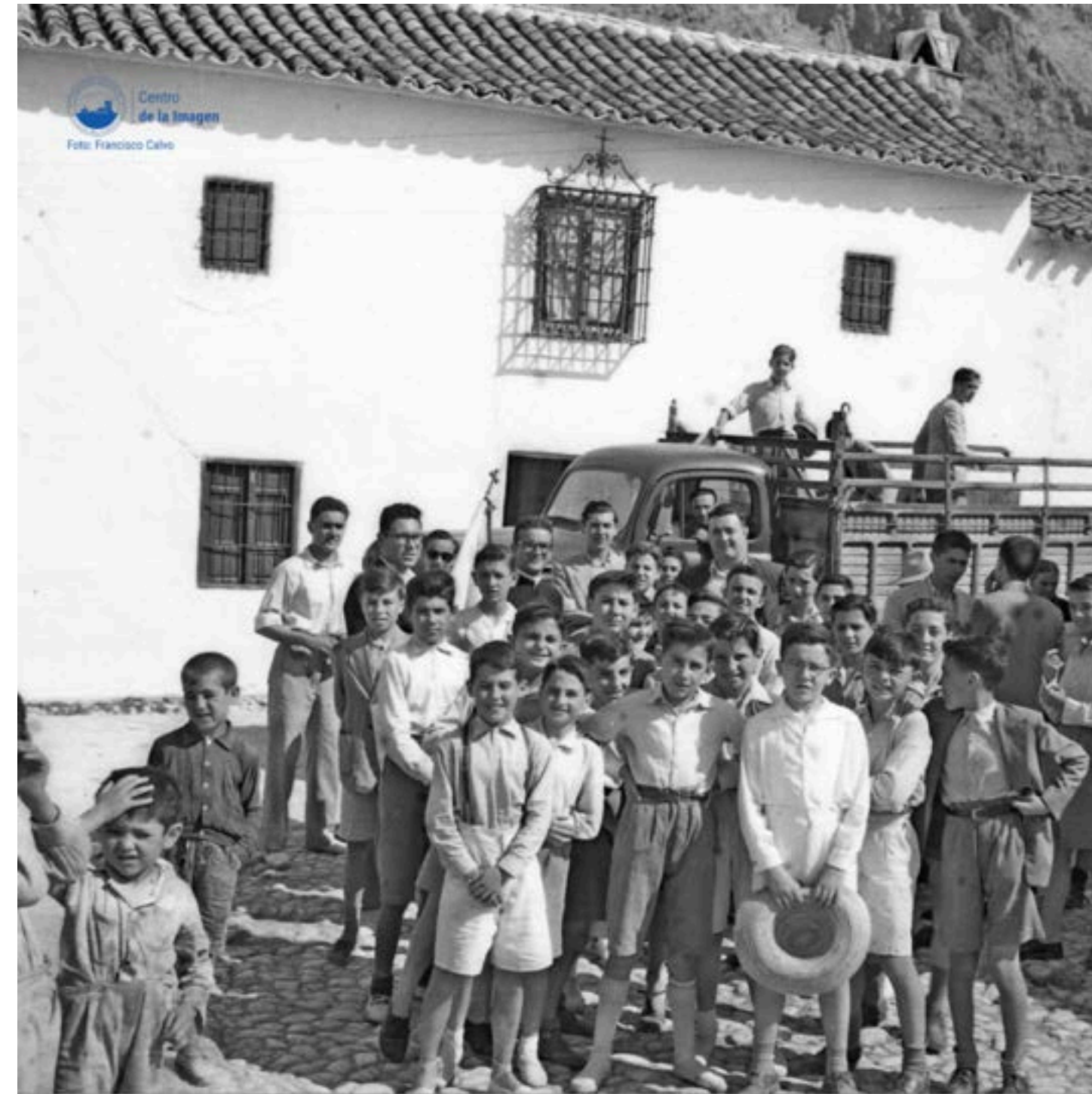
Sean bienvenidas.



Anteayer regresaron de Madrid, don Cristobal y don Manuel Matilla, con sus distinguidas familias.

D. Cristóbal viene muy mejorado, después de la operación sufrida.

Reciba nuestra enhorabuena.



A pesar de sus trayectos con destinos de ida o vuelta cercanos para nuestra percepción actual de la distancia, en ellas se intuye un tono excepcional, pues, como podemos leer, alcanzar poblaciones tan próximas como Alcalá la Real suponía dos horas de viaje.





Centro
de la Imagen
Foto: Francisco Calvo

Junto a ello, en esta muestra puede apreciarse la enorme variedad de métodos de transporte que acabarían convirtiéndose en lo normal a ojos del presente.



Centro
de la Imagen





Si primero observamos las carretas paradas en lugares como El Pósito, la calle Río o el Castillo, no mucho después llegarían los camiones, las motos, los autobuses de pasajeros y hasta rarezas como sidecars o prototipos de bicicletas motorizadas.



Centro
de la Imagen





Centro
de la Imagen

Foto: Francisco Calvo

