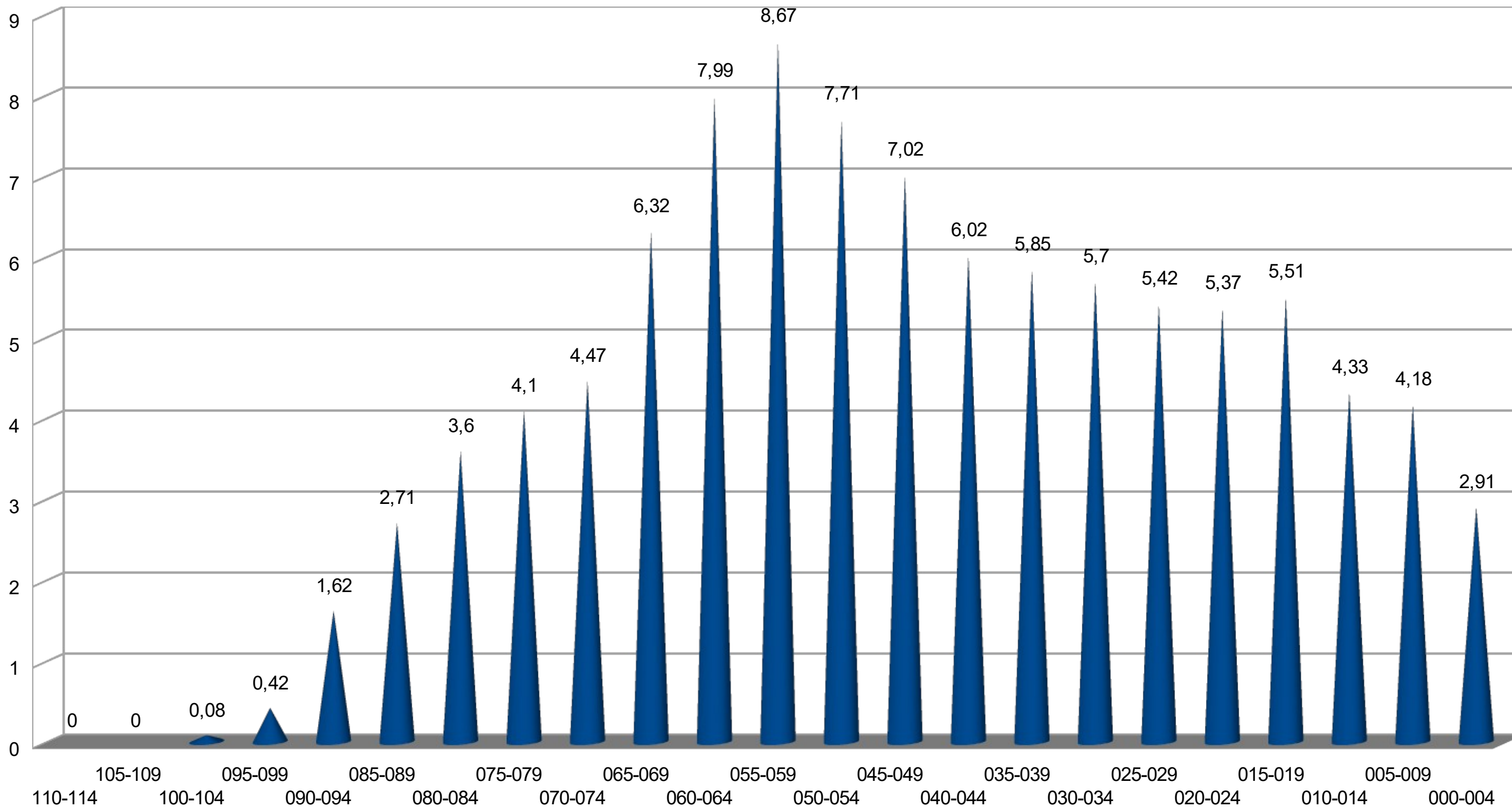


Pirámide de edad por tramos de 5 años a fecha 20 de junio de 2024





Pirámide de edad

Fecha 20-06-2024

Hora 11:48

Página 1 de 1

Tramos Años	Tramos Edad	Habitantes	Porcentaje
1914-1910	110-114	1	0,00%
1919-1915	105-109	1	0,00%
1924-1920	100-104	18	0,08%
1929-1925	095-099	92	0,42%
1934-1930	090-094	355	1,62%
1939-1935	085-089	595	2,71%
1944-1940	080-084	791	3,60%
1949-1945	075-079	900	4,10%
1954-1950	070-074	983	4,47%
1959-1955	065-069	1.389	6,32%
1964-1960	060-064	1.756	7,99%
1969-1965	055-059	1.906	8,67%
1974-1970	050-054	1.694	7,71%
1979-1975	045-049	1.543	7,02%
1984-1980	040-044	1.322	6,02%
1989-1985	035-039	1.286	5,85%
1994-1990	030-034	1.252	5,70%
1999-1995	025-029	1.192	5,42%
2004-2000	020-024	1.179	5,37%
2009-2005	015-019	1.210	5,51%
2014-2010	010-014	951	4,33%
2019-2015	005-009	919	4,18%
2024-2020	000-004	639	2,91%
Total Habitantes		21.974	100%