

# Lo que va a hacer la República de la Casa de Campo

EL COMPLEMENTO DE LA CAPITAL

Todo lo que le faltaba a Madrid está ahí, en la Casa de Campo: bosque, praderas, lagos, amables horizontes, que rompen la auteridad del paisaje árido de la meseta castellana, han nacido a los madrileños bajo el soplo liberal que vuela en estos tiempos por España. La distancia que nos separaba de otras ciudades europeas ha menguado notablemente. Pronto, no habremos de sentir nostalgia alguna al contemplar esas fotografías que reproducen a la juventud del Extranjero, entregada a los deportes náuticos, al "camping" y a cuantos juegos, a base



*Este amable paisaje, de agua y verdura, es lo que faltaba a Madrid. Pero el lago es profundo, y su fondo cenagoso. ¡Cuidado, bañistas!*



sarias pequeñas reformas para transformar la antigua propiedad de la Casa real en un parque público. Una comisión presidida por el señor Besteiro tiene en estudio el proyecto, pero algunas obras, y sólo con el fin de remediar la crisis del trabajo, han sido comenzadas. Algunas son tan interesantes que merecen una información. Todos los madrileños deben conocer las posibilidades que para un futuro muy próximo les brinda la Casa de Campo, así como las mejoras que para su disfrute han empezado a realizarse. De esta suerte reaccionarán contra los que ponen en peligro, por una mala interpretación del concepto del patrimonio público, una de las más bellas promesas con que ahora cuenta el pueblo de Madrid.

*El antiguo patinadero, que están transformando en piscina pública de grandes dimensiones.*

de agua, sol y aire libre, pueden imaginarse. Si Madrid no disfruta de un Támesis o de un Hudson, ríos caudalosos, donde, desde el sábado por la tarde hasta el anochecer del domingo, florece una juventud sana en "outboards" y piraguas, el lago de la Casa de Campo tiene extensión suficiente para reemplazarlos.



*Esta pradera se halla situada al lado de la futura piscina. Un equipo de obreros va quemando los rastrojos, para que luego, con un poco de arena, quede convertida en una pequeña playa.*

Solamente son nece-



## Estampa



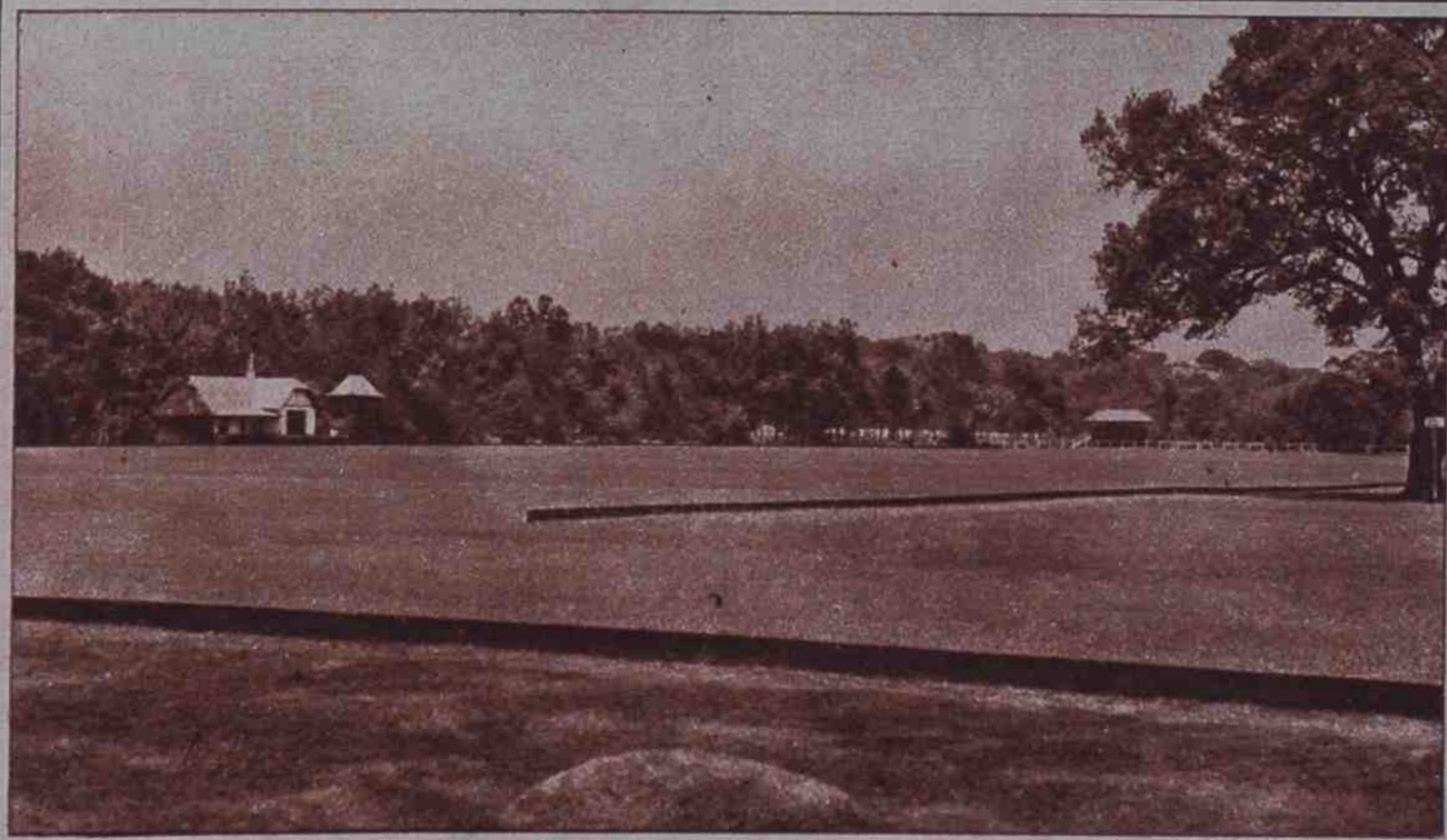
En primer término se advierten los montones de pinocha barridos del pinar, y cuya presencia en el mismo constituía un inminente peligro de incendio.

### LA PISCINA POPULAR Y SU PLAYA PARA BAÑOS DE SOL

El lago de la Casa de Campo es tan extenso como profundo. En el centro del mismo, la sonda descubre un fondo de siete a ocho metros de agua y un par de metros de cieno. En las orillas, aunque la profundidad es menor, la capa de cieno subsiste con aproximado espesor. En estas condiciones, su utilización como piscina es peligrosísima, pues solamente excelentes nadadores son capaces de mantenerse a flote durante toda la duración del baño sin caer en la tentación de buscar, en un momento de cansancio, apoyo sobre un fondo movedizo que absorbe rápidamente.

Como el vaciado del lago y afirmación de su fondo es una obra descomunal, la Comisión buscó otro emplazamiento para piscina, y encontró un lugar más adecuado en el antiguo estanque, donde, en invierno, la ex reina, recién llegada de Inglaterra y muy deportista, patinaba con otros aristócratas sobre hielo.

En la actualidad, el patinadero se halla abandonado, seco, con el fondo lleno de zarzas y hierba. Siendo insuficiente su profundidad para la natación, un equipo de obreros trabaja en ahondarlo, y, luego, lo revestirá de cemento. Cuando esta obra esté concluida, Madrid disfrutará de una piscina eco-



Esta pradera verde, que varios equipos riegan constantemente para que el sol no queme el césped, es el antiguo campo de polo, cuyo usufructo se disputan ahora varias sociedades.

(Fotos Palomo.)

nómica, con extensión suficiente para centenares de bañistas, y lugar para todos los deportes derivados de la natación.

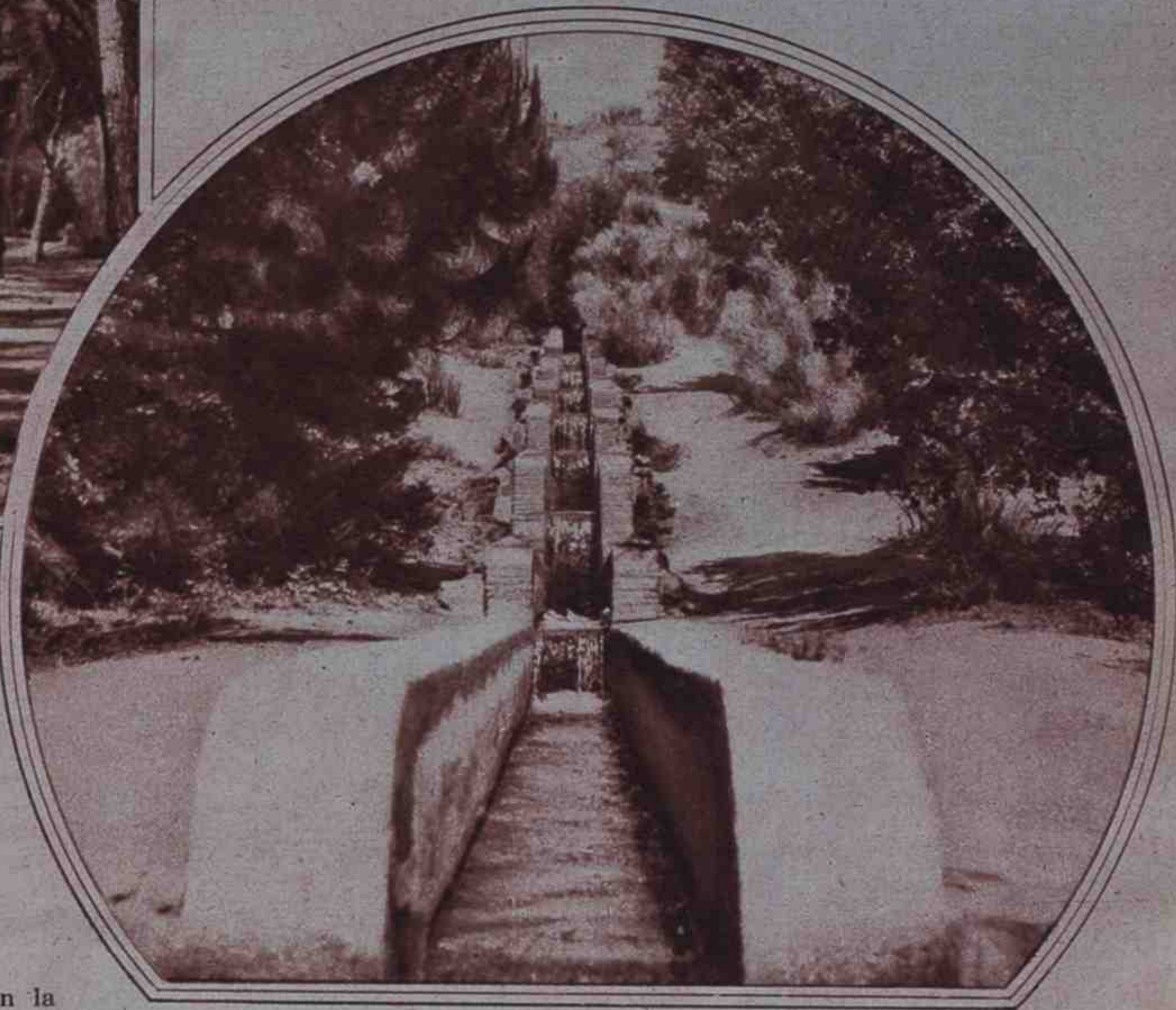
Al lado de la futura piscina existe una pradera con algunos árboles diseminados acá y allá. Este lugar va a convertirse en playa para baños de sol cuando concluyan de arrancarle toda la broza y se rastrillen unos cuantos camiones de arena fina.

### COMO SE PREPARA EL PINAR PARA SER UTILIZADO POR EL PUBLICO

En determinadas épocas del año, los pinos dejan caer las finas agujas que constituyen su follaje. Estas se secan sobre el suelo y llegan a formar una capa de muchos centímetros de espesor, que cubre toda la extensión del pinar. Durante el verano, cuando el sol ha absorbido toda la humedad de la tierra, basta dejar caer una colilla encendida en el pinar para que se produzca un violento incendio.

Los pinares de la Casa de Campo se hallaban cubiertos de una espesísima capa de pinocha combustible, cuando se abrió al público por primera vez y fué milagroso que no ardieran de punta a punta, ya que mucha gente encendió hogueras sin tomar ningún género de precauciones. En vista de este peligro, se dispuso que un equipo de trabajadores barriera la pinocha de determinados lugares, y que el resto del pinar, entre tanto se ponía en condiciones, fuera acotado.

Las restricciones que en el disfrute de la Casa de Campo se han im-



El agua pura que bajó del monte va a ser trasladada a varias fuentes para que el público no beba agua en malas condiciones.

puesto al público, no son, como algunos han interpretado, un capricho. Se trata sencillamente de medidas para proteger algo que es del pueblo, de un desastre que, tarde o temprano, se hubiera producido inevitablemente. De un desastre por el que hubiéramos exigido cuentas, a quienes no lo supieron prever, todos los madrileños: los que ahora aplauden las restricciones justificadas, quienes las combaten, y hasta esa ínfima minoría de elementos cobardes que en todos los tiempos y en todas partes actúan al amparo de los movimientos populares, que es cuando mayor impunidad tienen para sus odiosos planes.

L. G. DE L.