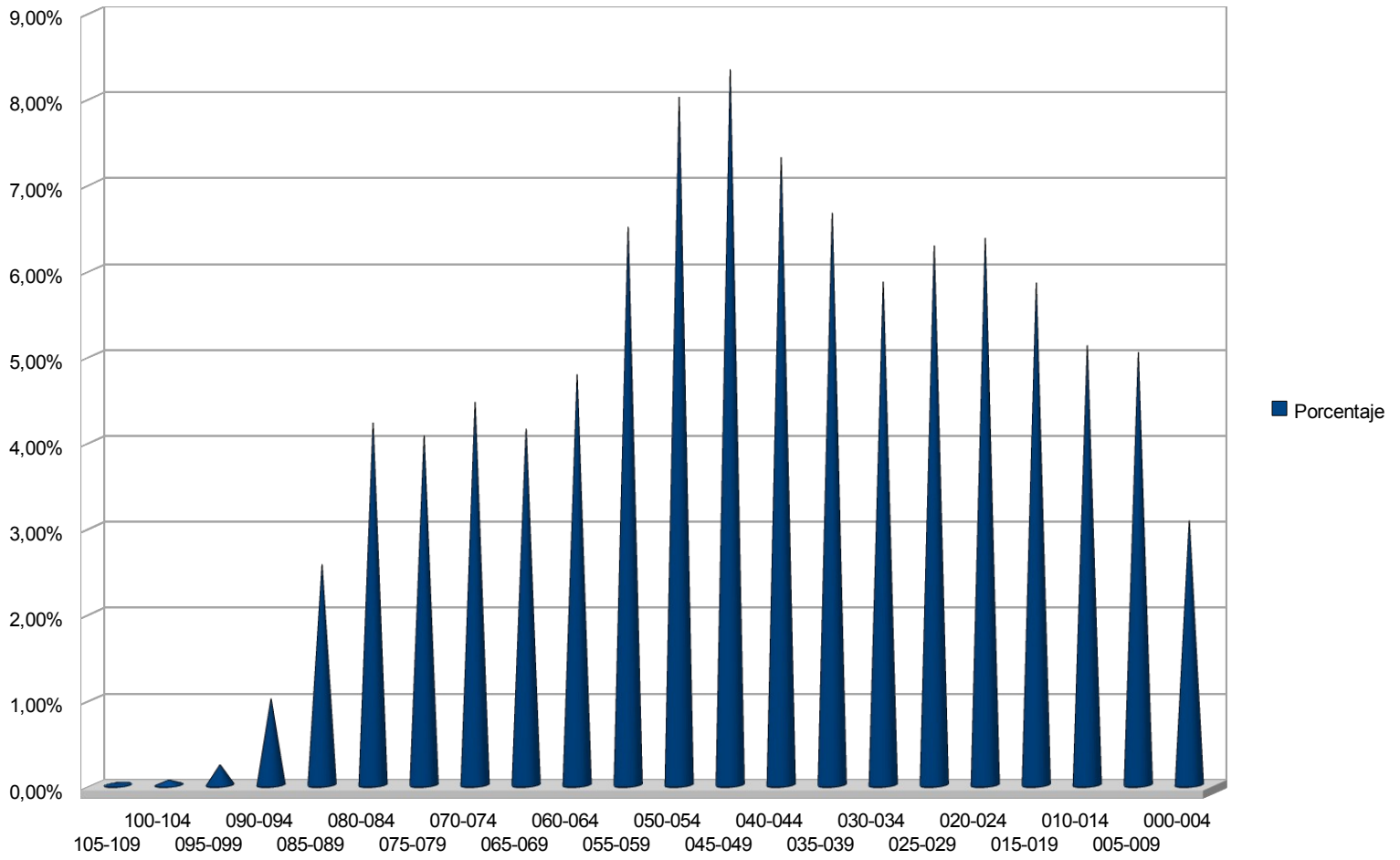


Pirámide de edad por tramos de 5 años a fecha 04/02/2015



Pirámide de edad

Tramos Años	Tramos Edad	Habitantes	Porcentaje
1910-1906	105-109	3	0,01%
1915-1911	100-104	14	0,06%
1920-1916	095-099	55	0,24%
1925-1921	090-094	236	1,01%
1930-1926	085-089	600	2,57%
1935-1931	080-084	984	4,22%
1940-1936	075-079	949	4,07%
1945-1941	070-074	1.041	4,46%
1950-1946	065-069	969	4,15%
1955-1951	060-064	1.115	4,78%
1960-1956	055-059	1.516	6,50%
1965-1961	050-054	1.869	8,01%
1970-1966	045-049	1.943	8,33%
1975-1971	040-044	1.704	7,31%
1980-1976	035-039	1.554	6,66%
1985-1981	030-034	1.368	5,86%
1990-1986	025-029	1.466	6,28%
1995-1991	020-024	1.486	6,37%
2000-1996	015-019	1.365	5,85%
2005-2001	010-014	1.194	5,12%
2010-2006	005-009	1.176	5,04%
2015-2011	000-004	719	3,08%
Total Habitantes		23.326	100%