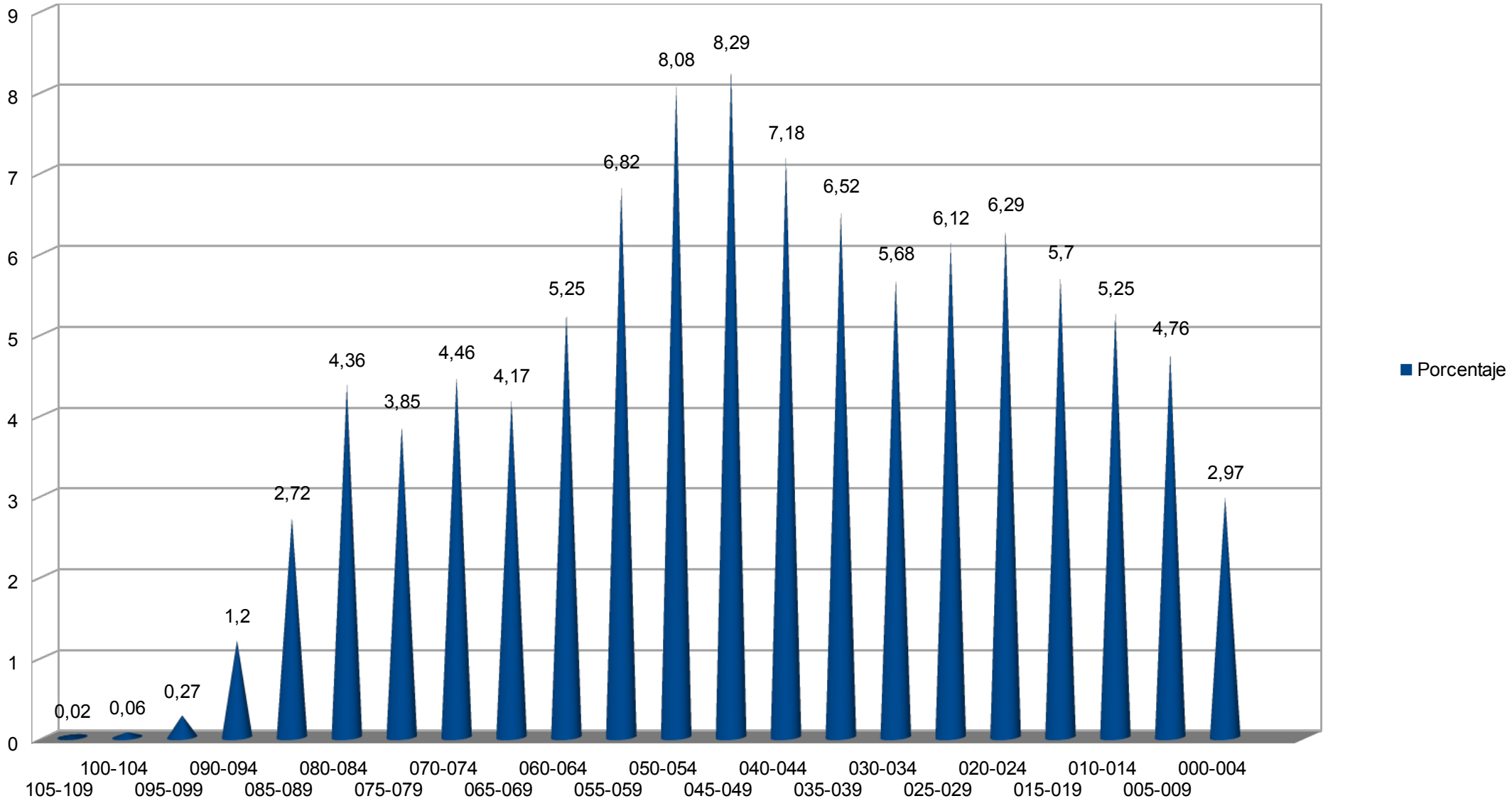


Pirámide de edad por tramos de 5 años a fecha 4 de enero de 2016



Pirámide de edad

Tramos Años	Tramos Edad	Habitantes	Porcentaje
1911-1907	105-109	4	0,02%
1916-1912	100-104	13	0,06%
1921-1917	095-099	62	0,27%
1926-1922	090-094	279	1,20%
1931-1927	085-089	631	2,72%
1936-1932	080-084	1.011	4,36%
1941-1937	075-079	893	3,85%
1946-1942	070-074	1.034	4,45%
1951-1947	065-069	967	4,17%
1956-1952	060-064	1.218	5,25%
1961-1957	055-059	1.583	6,82%
1966-1962	050-054	1.875	8,08%
1971-1967	045-049	1.924	8,29%
1976-1972	040-044	1.666	7,18%
1981-1977	035-039	1.514	6,52%
1986-1982	030-034	1.319	5,68%
1991-1987	025-029	1.421	6,12%
1996-1992	020-024	1.460	6,29%
2001-1997	015-019	1.322	5,70%
2006-2002	010-014	1.219	5,25%
2011-2007	005-009	1.105	4,76%
2016-2012	000-004	690	2,97%
Total Habitantes		23.210	100%